

RBEP25/30/35 + RBEPLBC110/145/180
Portaherramientas + Cabezal 110/145/180 cm
 Micro tractor de 15 a 40 cv con toma de fuerza = 540 rpm
 Peso mínimo del tractor = 660-900-1100 kg.

Ancho de trabajo del cabezal de corte 110, 145 y 180 cm – Enganche trasero de 3 puntos cat.1 ó 2.
 Alcance horizontal al eje del tractor de 2.5m, 3m y 3,5m.
 Cuchillas retráctiles ancho 48 grosor 4.
 Entregado con transmisión cardan ASAE 1 3/8" – 6 ranuras.
 Mandos teleflexibles, de los cuales 1 con mando bidireccional.
 Depósito de combustible de 65 litros, bombas del grupo 2: 17cc+4.5cc, motor plano del grupo 2: 12cc.

Las ventajas :

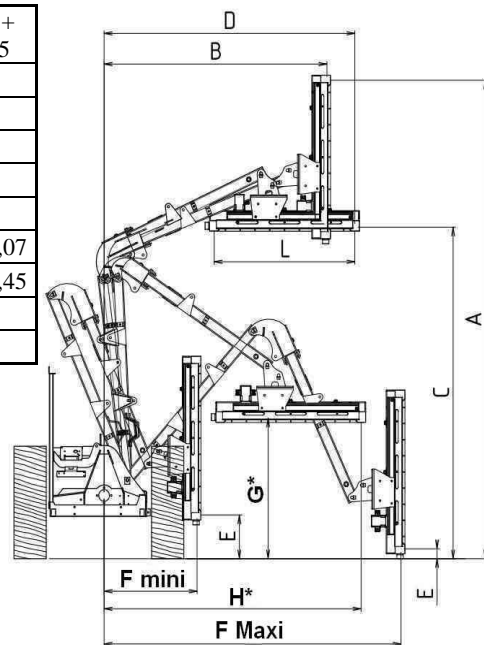
- Rotores con 2 cuchillas retráctiles :** permite asegurar el corte con vegetación demasiado alta. Corte de superposición de 4.5 cm entre rotors para un corte perfecto.
- Motor hidráulico equipado de una válvula unidireccional con 1 solo sentido de rotación- velocidad de los rotors alta :** rotación a 2500 rpm con una velocidad de corte de 60 m/s para una calidad de corte y de trituración óptima.
- Soportes del rotor equipados con rodamientos de calidad europea.**
- Accionamiento por correas de tipo Poly V :** accionamiento de alta adherencia y sin necesidad de polea tensora (tensión ajustada en fábrica).
- Chasis envolvente con abertura de entrada alta :** permite cortar grandes cantidades de vegetación sin acostarla, evitando los riesgos de proyecciones.
- Panel trasero de fondo plano :** estabiliza la plataforma mientras el tractor avanza.
- Patín lateral reforzado Hardox de 8mm de grosor :** permite seguir el terreno en posición vertical protegiendo el chasis.
- Paneles laterales del chasis con marcadores de altura :** permiten controlar la altura de corte mientras el tractor avanza.
- Cabezal de corte:** ángulo de rotación de 186°.
- Cilindro de seguridad:** permite apartar el brazo exterior y el cabezal triturador en caso de colisión.
- Barra de bloqueo :** bloquea los brazos y el cabezal de trituración en la posición de transporte simplemente clavándolos entre sí.
- Mando bidireccional :** permite **controlar simultáneamente** el brazo interior y exterior de la máquina.

Seguridad y ergonomía: aletas de goma delanteras anti proyecciones, cilindro retráctil para evitar obstáculos.
 Engrase accesible de todos los rodamientos y articulaciones sin desmontaje.

Referencias	Ancho de trabajo Cm	Velocidad toma de fuerza rpm		Peso Kg	TRACTOR		
					HP Cv	Peso Mini Kg	Ancho mini exterior ruedas
RBEP25+RBEPLBC110	110	540*	3 x 2	312	15/30	660	1.10 m
RBEP25+RBEPLBC145	145	540*	4 x 2	323	20/30	660	1.20 m
RBEP30+RBEPLBC110	110	540*	3 x 2	322	20/30	900	1.20 m
RBEP30+RBEPLBC145	145	540*	4 x 2	333	25/35	900	1.30 m
RBEP30+RBEPLBC180	180	540*	5 x 2	344	25/35	900	1.30 m
RBEP35+RBEPLBC110	110	540*	3 x 2	344	30/40	1100	1.30 m
RBEP35+RBEPLBC145	145	540*	4 x 2	355	30/40	1100	1.30 m

	EP25 + BC110		EP25 + BC145		EP30 + BC110		EP30 + BC145		EP30 + BC180		EP35 + BC110		EP35 + BC145	
L (m)	1,10	1,45	1,10	1,45	1,80	1,10	1,45							
A (m)	3,30	3,65	3,70	4,05	4,39	4,15	4,50							
B (m)	0,80	0,80	0,80	0,80	0,80	0,90	0,90							
C (m)	2,00	2,00	2,40	2,40	2,40	2,80	2,80							
D (m)	1,70	2,05	1,90	2,25	2,59	2,10	2,45							
E (m)	0,31	0,07	0,31	0,07	0,31	0,31	0,07	0,07	0,31	0,07	0,31	0,07	0,31	0,07
F (m)	0,70	2,57	0,70	2,57	0,70	2,97	0,70	2,97	0,70	2,97	0,70	3,45	0,70	3,45
G*(m)	1,00	1,00	1,00	1,00	1,00	1,00	1,00	1,00	1,00	1,00	1,00	1,00	1,00	1,00
H*(m)	1,21	1,56	1,65	2,00	2,34	1,80	2,15							

* Medidas indicativas por un arbusto de 1 m de altura.



Opciones :

Estabilizador de enganche (RBEPLSTAB) compuesto por 2 barras de empuje ajustables, un multienganche de 3° puntos y ejes de fijación.

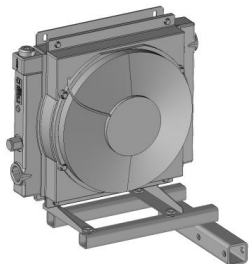
Intercambiador térmico (RBEPLRH) compuesto por intercambiador de calor, kit de fijación y conexión hidráulica.

Conjunto de masas de 60 kg (RBEPLM60) compuesto por 5 pesas de 12 kg cada una y soporte.

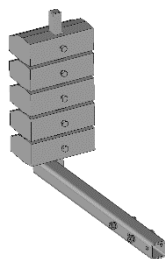
Juego de cuchillas Boomerang (BCKCB110/145/180) compuesto por 3/4/5 cuchillas.



Estabilizador de enganche



Intercambiador térmico

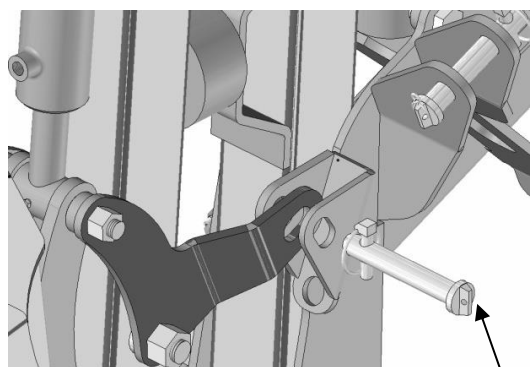


Conj. Pesas 60kg

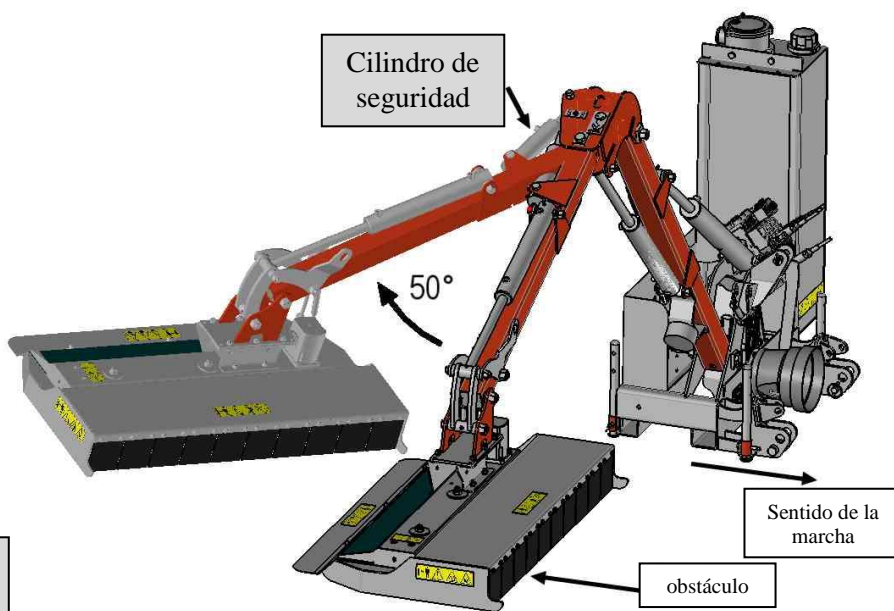


Cuchillas « Boomerang »

Bloqueo posición transporte



Barra de bloqueo



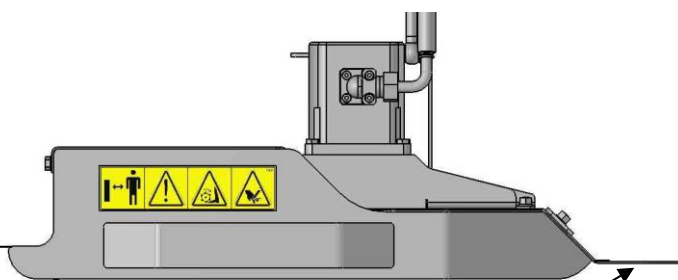
Cilindro de seguridad

50°

Sentido de la marcha

obstáculo

Indicador de altura de corte



Fondo plano estabilizador

Cabezal de corte, ángulo de rotación 186°

Atención
Posición flotante prohibida

